

Idikell® Schwerfolien

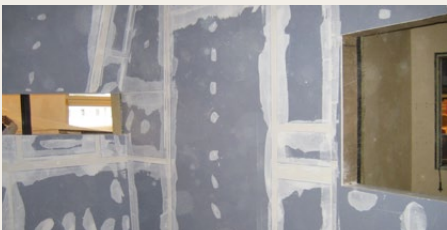


▀ Schalldämmung und Schalldämpfung



- ▶ Hervorragende Schalldämmung
- ▶ Entdröhnt
- ▶ Kleberbeschichtung für einfachere Montage

Idikell® M 4021/05



Besonderheit

Brandverhalten: E

Plattenmasse

1`000 mm x 500 mm = 0,5 m²

Paletteninhalt

90 Stk./Palette = 45 m²

180 Stk./Palette = 90 m²

Technische Daten:

Flächengewicht	ca. 10 kg/m ²
Applikationstemperatur	+15 bis +20 °C
Temperaturbeständigkeit	-10 bis +80 °C
Lagerfähigkeit d. Klebers	mind. 6 Monate (trocken, 10 bis 25 °C)
Besonderheit	vor Frost schützen
Dampfdiffusionswiderstand μ	2,02 x 10 ⁴
Dicke	ca. 5 mm

Massive Verbesserung der Schalldämmung – je nach Konstruktion. Viskoelastische Schwerfolie mit Kleberbeschichtung für die Anwendung im Bau, bei Lüftungskanälen, Fassadenbauteilen, in Decken-konstruktionen, Spülbecken, Leichtbauwänden, Türen, Rollladenkästen, Badewannen usw.

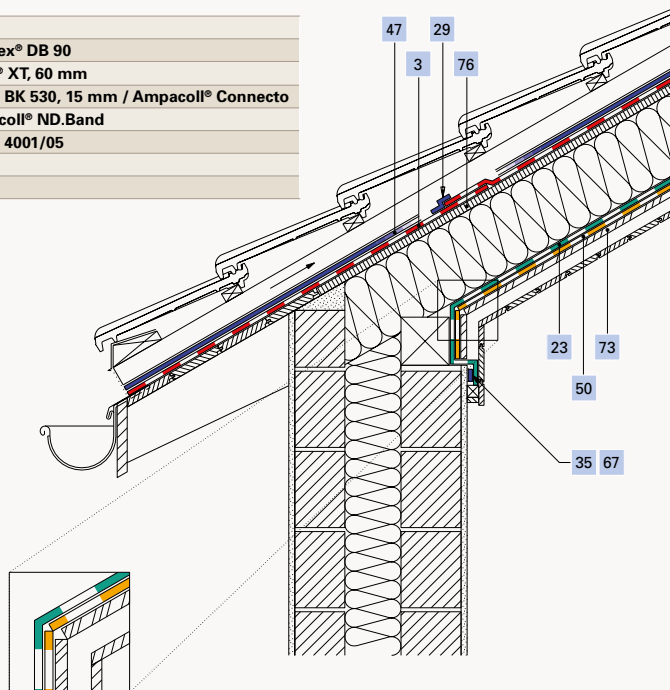
10

Jahre Garantie*
Ans Garantie
Anni Garanzia
Years Warranty

* Bei Ampack gehört Sicherheit zum System. Nicht nur der Materialersatz auch die Ein- und Ausbaurkosten sowie Folgeschäden sind gedeckt.

ISO 9001:2008
Swiss Research

3	Ampack-Dachbahn
23	Dampfbremse Ampatex® DB 90
29	Klebeband Ampacoll® XT, 60 mm
35 67	Klebeband Ampacoll® BK 530, 15 mm / Ampacoll® Connecto
47	Nageldichtung Ampacoll® ND.Band
50	Schwerfolie Idikell® M 4001/05
73	Spanplatte
76	Weichfaserplatte



Einsatzgebiete von **Idikell® Schwerfolien:**

- ▶ Lüftungskanäle
- ▶ Fassadenbauteile
- ▶ Deckenkonstruktionen
- ▶ Spülbecken
- ▶ Leichtbauwände
- ▶ Türen
- ▶ Rolladenkästen
- ▶ Badewannen
- ▶ und vieles mehr

Verarbeitungstipps

Die Schalldämmwirkung ist nur sichergestellt bei vollflächiger Verklebung. Diese hat auf trockenem, fett-, staubfreiem und tragfähigem Untergrund zu erfolgen.

Untergrund und Platte sollen mindestens 15 °C betragen. Auf Grund der viskoelastischen Eigenschaften von **Idikell®** kann die Verarbeitung bei Temperaturen über 20 °C erschwert sein.

Papier abziehen und Platte vollflächig und fest andrücken, z. B. mit einer Andrückwalze. Der Kleber haftet sofort, dient aber ausschliesslich als Montagehilfe und ersetzt keines Falls die mechanische Sicherung. Die gilt besonders auch bei Überkopfanwendung oder vertikalen Flächen. Befestigen Sie **Idikell®** also in jedem Fall auch mechanisch oder sichern Sie **Idikell®** zwischen zwei Bauteilschichten.

Vermeiden Sie Zwängspannungen mittels Dilatationszwischenräumen (schmale Stirnfugen).

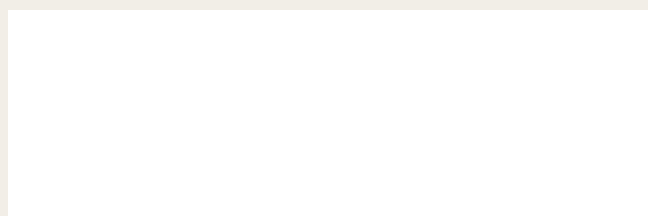
Bemerkungen

Direkte Kontakte von **Idikell®** mit Materialien, die Weichmacher oder Lösemittel enthalten, sind zu vermeiden. Gegebenenfalls sind Versuche über Eignung des Materials für die beabsichtigten Einsatzzwecke erforderlich. Besprechen Sie spezielle Anwendungen mit unserer Anwendungstechnik. Nicht alle Anwendungen können hier erschöpfend dargestellt werden.

Unsere Aufbauzeichnungen sind Prinzipdarstellungen und ersetzen nicht die definitive Konstruktionszeichnung mit allen Hilfs- und Befestigungsmitteln.

Transport und Lagerung

Lagern Sie **Idikell®** auf einer vollflächigen und ebenen Unterlage zur Vermeidung von Verformungen und Falten. Beachten Sie die Temperaturangaben zu Lagerung und Verarbeitung.



Die vorliegenden Angaben können aufgrund neuer Erkenntnisse oder Entwicklungen ungültig sein. Aktuelle Informationen finden Sie unter www.ampack.eu © Ampack AG, Rorschach, 06.2016

www.ampack.eu

Ampack Schweiz: 071 858 38 00

Ampack Deutschland: 07621 161 02 64

Ampack Österreich: 05523 53433

