

Ampacoll® UV

UV-stabiles Acrylklebeband



aussen

- ▶ UV-stabil
- ▶ Feuchtfest, für Aussenanwendung
- ▶ Formstabil
- ▶ Komplett schwarz und unbedruckt
- ▶ Mit Seitenflansch

Ampacoll® UV

bei Überlappungen, Anschlüssen und Durchdringungen



Rollenmasse

Länge: 25 m / Breite: 60 mm / Dicke: 0,33 mm

Kartoninhalt

10 Rollen = 250 lfm

Paletteninhalt

28 Kartons = 7'000 lfm

Technische Daten:


Lagerfähigkeit	2 Jahre
Verarbeitungstemperatur	ab -5 °C
Temperaturbeständigkeit	-40 bis +70 °C
Freibewitterungszeit *	4 Monate
UV-Stabilität	>10 Jahre

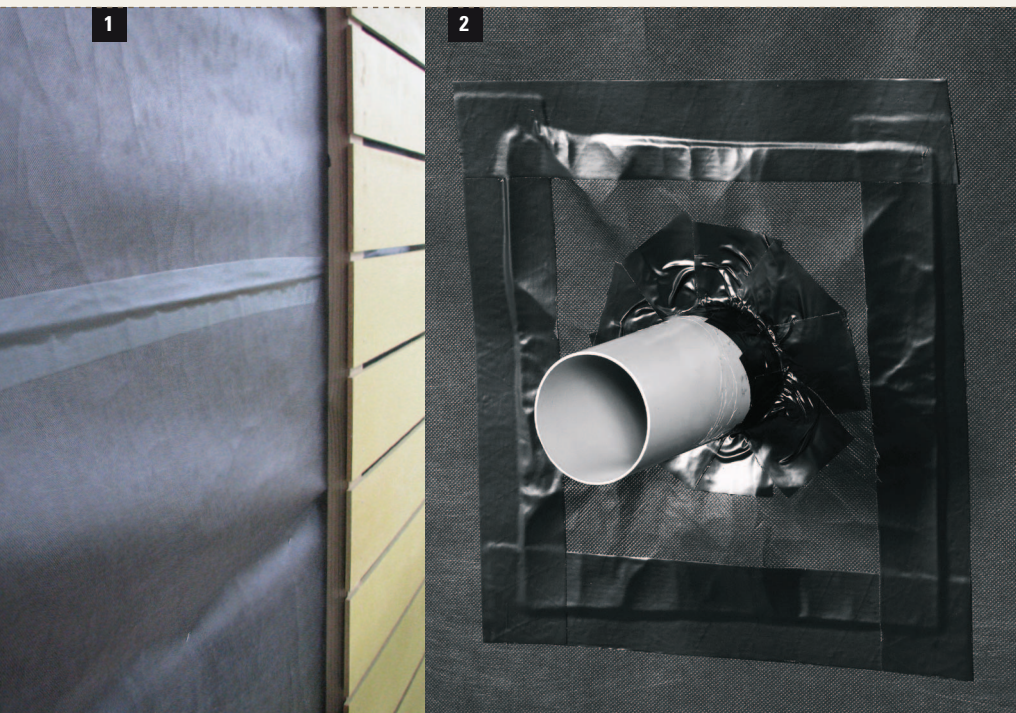
* vor Montage und Installation der Fassadenverkleidung.

10

Jahre Garantie*
Ans Garantie
Anni Garanzia
Years Warranty

* Bei Ampack gehört Sicherheit zum System. Nicht nur der Materialersatz auch die Ein- und Ausbaurkosten sowie Folgeschäden sind gedeckt.

 ISO 9001:2008
Swiss Research



Optimiert für die Verwendung mit einer schwarzen Fassadenbahn

Produktbeschreibung

Einseitiges Klebeband mit aufgebrachtem lösemittelfreiem, modifiziertem Akrylatkleber und diagonalem Gelege. Abziehbarer Liner aus Silikonpapier. Optimal für die Verklebung einer schwarzen Fassadenbahn.

1 Überlappungsverklebung

Reinigen Sie gegebenenfalls die zu verklebenden Oberflächen bzw. den Untergrund. Schneiden Sie **Ampacoll® UV** auf die gewünschte Länge ab und bringen Sie es mittig über der Überlappung auf. Festes Anreiben des Klebebandes ist für die Dauerhaftigkeit der Verklebung zwingend notwendig.

2 Verklebung von Durchdringungen

Beim Abkleben von Durchdringungen wie Dunstrohre usw. **Ampacoll® UV** geschuppt und überlappend an die Durchdringung anbringen und anreiben.

Besondere Hinweise

Für die Funktion des Klebebandes ist eine Konterlattung zur Sicherung der weiteren Arbeiten und zur Vermeidung möglicher Belastungen aus Witterungseinflüssen (z.B. Windsog und -druck) nötig. Wir empfehlen, die Fassadenbekleidung schnellstmöglich zu installieren. Die Bekleidung muss jedoch spätestens nach 4 Monaten montiert sein. Die Fugenbreite darf bis 3 cm betragen. Die einzelnen Elemente der Fassadenverkleidung sind mindestens doppelt so breit zu wählen.